

Communauté de Communes

SORTEZ VOS DÉCHETS LA VEILLE AU SOIR DES JOURS DE COLLECTE

SAINT-CRISTOPHE-À-BERRY

TARTIERS

VASSENS



TARIFICATION ECO-RESPONSABLE

Au 1^{er} janvier 2024, la Communauté de Communes Retz-en-Valois met en place la Tarification Eco-Responsable sur son territoire. Appelée Taxe d'enlèvement des ordures ménagères incitative (TEOMI) pour les particuliers, **les levées de votre bac gris** (nombre de fois où vous présenterez votre bac au camion de collecte) **seront désormais comptabilisées au réel**. Grâce à la puce implantée dans votre bac, le logiciel associe chaque collecte à votre compte usager. Ces levées constitueront la part incitative de la TEOMI sur votre taxe foncière en 2025.

Il est donc important de sortir votre bac gris uniquement quand il est plein afin de limiter votre nombre de levées et donc votre facture.

Grâce au simulateur de calcul personnalisé sur le site Internet de la Communauté de Communes, vous pouvez estimer votre facture de 2025, rendez-vous dans la rubrique :

Vie pratique > Déchets > Tarification Eco-Responsable

Vous souhaitez acquérir un composteur ?



RÉSERVEZ-LE AUPRÈS DU SERVICE DÉCHETS

03 23 55 99 00

mesdechets@retzenvalois.fr

PAS DE SACS NOIRS/OPAQUES !

Dans le bac jaune, les emballages doivent être déposés en VRAC. Il ne faut surtout pas les mettre dans des sacs noirs/opaques même ouverts.

VOTRE BAC JAUNE EST TROP PETIT ?

Vous pouvez vous rendre à la déchèterie de Villers-Cotterêts ou d'Ambleny pour procéder à l'échange de votre bac jaune.

JANVIER	FEVRIER	MARS	AVRIL	MAI	JUIN
L 1 ●	J 1	V 1	L 1 ●	M 1	S 1
M 2 ■	V 2	S 2	M 2	J 2	D 2
M 3 ▲	S 3	D 3	M 3	V 3	L 3 ●
J 4	D 4	L 4 ●	J 4	S 4	M 4
V 5	L 5 ●	M 5 ■	V 5	D 5	M 5 ▲
S 6	M 6	M 6	S 6	L 6 ●	J 6
D 7	M 7	J 7	D 7	M 7 ■	V 7
L 8 ●	J 8	V 8	L 8 ●	M 8 ▲	S 8
M 9	V 9	S 9	M 9	J 9	D 9
M 10	S 10	D 10	M 10 ▲	V 10	L 10 ●
J 11	D 11	L 11 ●	J 11	S 11	M 11
V 12	L 12 ●	M 12	V 12	D 12	M 12
S 13	M 13	M 13 ▲	S 13	L 13 ●	J 13
D 14	M 14 ▲	J 14	D 14	M 14	V 14
L 15 ●	J 15	V 15	L 15 ●	M 15	S 15
M 16	V 16	S 16	M 16	J 16	D 16
M 17 ▲	S 17	D 17	M 17	V 17	L 17 ●
J 18	D 18	L 18 ●	J 18	S 18	M 18
V 19	L 19 ●	M 19	V 19	D 19	M 19 ▲
S 20	M 20	M 20	S 20	L 20 ●	J 20
D 21	M 21	J 21 ✨	D 21	M 21	V 21
L 22 ●	J 22	V 22	L 22 ●	M 22 ▲	S 22
M 23	V 23	S 23	M 23	J 23	D 23
M 24	S 24	D 24	M 24 ▲	V 24	L 24 ●
J 25	D 25	L 25 ●	J 25	S 25	M 25
V 26	L 26 ●	M 26	V 26	D 26	M 26
S 27	M 27	M 27 ▲	S 27	L 27 ●	J 27
D 28	M 28 ▲	J 28	D 28	M 28	V 28
L 29 ●	J 29	V 29	L 29 ●	M 29	S 29
M 30		S 30	M 30	J 30	D 30
M 31 ▲		D 31		V 31	

SORTEZ VOS DÉCHETS LA VEILLE AU SOIR DES JOURS DE COLLECTE

SAINT-CRISTOPHE-À-BERRY

TARTIERS

VASSENS



DÉCHÈTERIES INTERCOMMUNALES

Déchèterie d'Ambleny

D17 - Marais des Chaudières
02290 Ambleny
03 23 72 49 28

Déchèterie de Villers-Cotterêts

Zone des Verriers
02600 Villers-Cotterêts
03 23 96 43 57

CONDITIONS D'ACCÈS

- Fermeture les jours fériés.
- Accès réservé aux habitants de la Communauté de Communes Retz-en-Valois, uniquement sur présentation de la carte d'accès.
- Véhicules admis : véhicules de tourisme, véhicules attelés ou non d'une remorque et camionnettes d'un PTAC < 3,5 tonnes.



HORAIRES

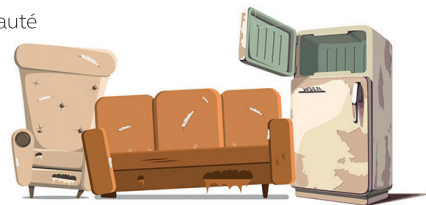
☐ Ouverte M : Matin
☒ Fermée AM : Après-Midi

- Horaires d'hiver (1^{er} nov. au 31 mars) : 9h15-12h15 et 13h-17h
- Horaires d'été (1^{er} avril au 31 octobre) : 9h15-12h15 et 13h-18h30

	Lun.		Mar.		Mer.		Jeu.		Ven.		Sam.		Dim.	
	M	AM	M	AM	M	AM	M	AM	M	AM	M	AM	M	AM
Villers-Cotterêts ▶	☐	☐	☐	☐	☐	☐	☒	☒	☐	☐	☐	☐	☐	☐
Ambleny ▶	☐	☐	☒	☒	☐	☐	☐	☐	☐	☐	☐	☐	☐	☐

COLLECTE DES ENCOMBRANTS

En complément des deux déchèteries, la Communauté de Communes vous propose un service de proximité pour l'évacuation des encombrants.



MODE D'EMPLOI

☎ 01 60 43 51 96

📅 Sur rendez-vous – Service payant, collecte limitée à 3m³ par rendez-vous

🌐 Retrouvez les modalités de cette collecte sur le site internet de la CCRV rubrique : [Vie Pratique > Déchets > Collecte des déchets](#)

JUILLET

L 1	●
M 2	■
M 3	▲
J 4	
V 5	
S 6	
D 7	
L 8	●
M 9	
M 10	
J 11	
V 12	
S 13	
D 14	
L 15	●
M 16	
M 17	▲
J 18	
V 19	
S 20	
D 21	
L 22	●
M 23	
M 24	
J 25	
V 26	
S 27	
D 28	
L 29	●
M 30	
M 31	▲

AOÛT

J 1	
V 2	
S 3	
D 4	
L 5	●
M 6	
M 7	
J 8	
V 9	
S 10	
D 11	
L 12	●
M 13	
M 14	▲
J 15	
V 16	
S 17	
D 18	
L 19	●
M 20	
M 21	
J 22	
V 23	
S 24	
D 25	
L 26	●
M 27	
M 28	▲
J 29	
V 30	
S 31	

SEPTEMBRE

D 1	
L 2	●
M 3	■
M 4	
J 5	
V 6	
S 7	
D 8	
L 9	●
M 10	
M 11	▲
J 12	
V 13	
S 14	
D 15	
L 16	●
M 17	
M 18	
J 19	
V 20	
S 21	
D 22	
L 23	●
M 24	
M 25	▲
J 26	
V 27	
S 28	
D 29	
L 30	●
M 31	

OCTOBRE

M 1	
M 2	
J 3	
V 4	
S 5	
D 6	
L 7	●
M 8	▲
M 9	
J 10	
V 11	
S 12	
D 13	
L 14	●
M 15	
M 16	
J 17	
V 18	
S 19	
D 20	
L 21	●
M 22	
M 23	▲
J 24	
V 25	
S 26	
D 27	
L 28	●
M 29	
M 30	
J 31	

NOVEMBRE

V 1	
S 2	
D 3	
L 4	●
M 5	■
M 6	▲
J 7	
V 8	
S 9	
D 10	
L 11	●
M 12	
M 13	
J 14	
V 15	
S 16	
D 17	
L 18	●
M 19	✳
M 20	▲
J 21	
V 22	
S 23	
D 24	
L 25	●
M 26	
M 27	
J 28	
V 29	
S 30	

DÉCEMBRE

D 1	
L 2	●
M 3	
M 4	▲
J 5	
V 6	
S 7	
D 8	
L 9	●
M 10	
M 11	
J 12	
V 13	
S 14	
D 15	
L 16	●
M 17	
M 18	▲
J 19	
V 20	
S 21	
D 22	
L 23	●
M 24	
M 25	
J 26	
V 27	
S 28	
D 29	
L 30	●
M 31	